

## LOTUS YALI

TÜRKİYE / İSTANBUL / BÜYÜKÇEKMECE

Teslim Tarihi:  
05 / 2025

Fiyat Aralığı:  
16,630,000 - 28,475,000 TL



## Lotus Yalı: Deniz Kıyısında Zarafetin Senfonisi

Doğanın Feraseti ile Lüksün Buluşma Noktası

### Giriş

İstanbul'un canlı ve modern semtlerinden Beylikdüzü'nde yer alan Lotus Yalı, doğanın huzurunu ve modern mimarinin ihtişamını bir araya getirerek şehir hayatına yeni bir soluk getiriyor. Adını lotus çiçeğinden alan proje, sağlığı, yenilenmeyi ve huzuru simgeliyor. 8.600 metrekarelik bir alana yayılan Lotus Yalı, sakinlerine dinginlik ve lüks dolu bir yaşamın kapılarını aralıyor.

### Proje Konsepti: Doğa ile Uyum

Lotus Yalı, toplam alanının %75'ini yemyeşil peyzaj alanlarına ayırarak doğayı merkeze alıyor. Üç katlı sekiz konut bloğundan oluşan proje, her dairenin deniz manzarasına açılmasını sağlayacak şekilde tasarlanmıştır. Marmara Denizi'nin mavisi ve doğanın yeşiliyle iç içe bir yaşam, burada her gününüzü ayrıcalıklı bir deneyime dönüştürecek.

### Mimari ve Donanımlar

Lotus Yalı, farklı ihtiyaçlara ve yaşam tarzlarına uygun olarak özenle tasarlanmış çeşitli daire tipleri sunmaktadır:

- 3+1 Daireler: 146,35 m<sup>2</sup> ile 188,10 m<sup>2</sup> arasında değişen geniş yaşam alanları.
- 5+2 Dupleksler: 339,50 m<sup>2</sup>'ye kadar geniş, lüks daireler büyük aileler ve daha fazla konfor arayanlar için ideal.

Her daire şu özelliklere sahiptir:

- Yüksek kaliteli malzeme ve zarif iç tasarım detayları.
- Panoramik pencereler ile gün ışığından maksimum fayda ve eşsiz deniz manzarası.
- Modern mutfaklar ve estetik tasarlanmış banyolar, işlevsellik ve şıklığı bir araya getiriyor. Projenin sunduğu ayrıcalıklar arasında fitness salonu, sauna, kapalı yüzme havuzu, Türk hamamı ve zengin yeşil alanlar bulunmaktadır. Bu olanaklar, sakinlere rahatlık ve keyif dolu bir yaşam sunmaktadır.

### Stratejik Lokasyon

Lotus Yalı, şehir hayatının hareketliliği ile sahil bölgesinin sakinliğini birleştiren stratejik bir konumda yer almaktadır. E-5 karayolu ve Metrobüs gibi ana ulaşım arterlerine yakınlığı ile dikkat çeken proje, Marmara Park ve Torium gibi alışveriş merkezlerine, saygın hastanelere ve West İstanbul Marina gibi prestijli yaşam alanlarına birkaç dakikalık mesafededir.

### Yaşam Tarzı ve Tasarım

Lotus Yalı, minimalist ancak lüks tasarımıyla göz dolduruyor. Her detayında zarafeti hissettiren proje, geniş balkonları ve terasları ile sakinlerine doğanın değişen renklerini izleme ve huzur içinde vakit geçirme fırsatı sunuyor.

### Doğanın Kucağında Bir Hayat

Lotus Yalı, suyun ve yeşilin huzur veren etkisini yaşamın merkezine taşıyor. Çeşitli bitki örtüsünden oluşan peyzaj alanları, taze hava ve doğal bir yaşam sunarak sakinlerine her gün doğa ile iç içe olma fırsatı veriyor.

### Sonuç

Lotus Yalı, sadece bir konut projesi değil, aynı zamanda uyumlu bir yaşam vizyonudur. Doğanın sakinliği, modern olanakların lüksü ve İstanbul'un enerjisini bir araya getiren bu proje, sakinlerine konfor ve refah dolu bir yaşam sunuyor. Lotus Yalı'da doğanın zarafeti ile buluşarak kendinize ve ailenize hak ettiğiniz hayatı armağan edin.

**Blok Sayısı : 8**

**KONUM :**

Denize yakın, E5 e yakın, Metrobüse Yakın,

**ÇEVRE BİLGİSİ :**

Benzin İstasyonu, Eczane & Medikal, Hastane (Sağlık Tesisi), Lise, Pastane & Fırın, Postane, Restorant, Sağlık Ocağı, Kuru Temizleme,

**ALT YAPI :**

Deprem Yönetmelikli, Depreme Dayanıklı, Zemin Etüdü,

**SITE :**

Güvenlik, İntercom, Kablo TV, Kablo TV-Uydu, Otopark - Açık, Otopark - Kapalı, Yerden Isıtma, Güvenlik Sistemi, Kapalı Garaj, Engelliye Uygun, Yangın Alarmı, Güvenlik Kamerası,

**İNŞAAT ÖZELLİKLERİ :**

Arıtma Tesisi, Granit Zemin, Isı Yalıtım, Yüksek Giriş, Ses Yalıtımı,

**MANZARA :**

Deniz Manzaralı, Doğa Manzaralı,

**TESİS AKTİVİTELERİ :**

Fitness Center, Spor Salonu, Yüzme Havuzu (Açık), Sauna (Genel), Türk Hamamı, SPA,

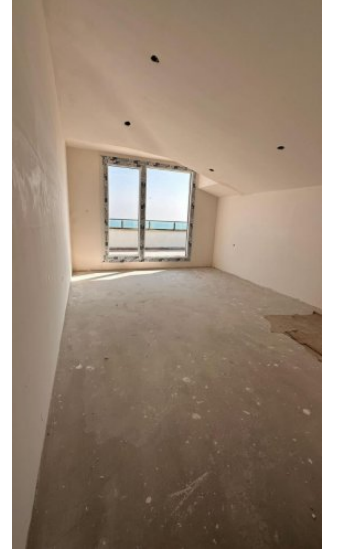
## EMLAK TIPLERİ



**16,630,000 TL**

**188 m<sup>2</sup> , 3 + 1**

**Satılık, Apartman Dairesi**



**28,475,000 TL**

**339 m<sup>2</sup> , 5 + 2**

**Satılık,  
Apartman  
Dairesi**





