

## CENTRO BEYLIKDÜZÜ

TURKEY / ISTANBUL / BEYLIKDÜZÜ

**Статус проекта:  
Завершен/Сдан**

**Стоимость\_пределы:  
145,000 - 550,000 \$**

**Расположение проекта:  
13,600 m<sup>2</sup>**



**Возможность | Новый |**

**Инвестиции |**

## Centro Beylikdüzü - Новый центр для жизни и инвестиций

### Введение

Проект Centro Beylikdüzü, расположенный в сердце одного из самых перспективных районов Стамбула – Бейликдюзю, занимает площадь в 13 600 м². Этот уникальный комплекс сочетает в себе роскошные жилые помещения, современные офисы и коммерческие площади, предлагая идеальные условия для жизни и инвестиций.

### Основная информация о проекте

- Типы недвижимости:
  - 168 жилых квартир от 1+1 до 5+2 дуплексов.
  - 68 современных офисов.
- 55 коммерческих помещений.
- Статус проекта:
  - Готов к заселению.
  - Подходит для получения гражданства Турции.
  - Подходит для получения вида на жительство.
- Конкурентные цены:
  - Квартиры 1+1 (62 м²): 145 000 USD.
  - Квартиры 2+1 (90 м²): 190 000 USD.
  - Квартиры 3+1 (200 м²): 350 000 USD.
  - Дуплексы 3+2 (300 м²): 337 000 USD.
  - Дуплексы 4+2 (300 м²): 410 000 USD.
  - Дуплексы 5+2 (350 м²): 550 000 USD.
- Условия оплаты:
  - Рассрочка до 12 месяцев.
  - Дополнительные скидки при оплате наличными.

### Преимущества расположения

Centro Beylikdüzü отличается стратегическим местоположением и легким доступом ко всем важным объектам инфраструктуры:

- 5 минут пешком до станции метробуса.
- 50 метров до государственной больницы Бейликдюзю.
- 200 метров до больницы университета Бейкента.
- 25 метров до торгового центра Perlavista.
- 250 метров до университета Бейкента.
- 2,5 км до торгового центра Marmara Park.
- 1,25 км до выставочного центра Тууар.
- 2,1 км до пляжа Бююкчекмедже.

### Социальные объекты и услуги

Для комфортной жизни и отдыха проект предлагает богатую инфраструктуру:

- Турецкий хамам и сауна.
- Полностью оборудованный фитнес-центр.
- Крытый бассейн.
- Детская игровая площадка.
- Многоуровневая крытая парковка.
- Частный детский сад (American Kültür Kindergarten).

### Типы квартир и отделки

- Разнообразие вариантов: Квартиры от 1+1 до дуплексов 5+2, идеально подходящие для любых нужд.
- Внутренняя отделка:
  - В каждой квартире установлена бытовая техника бренда *Franke* (посудомоечная машина, духовка, варочная панель).
  - В квартирах 1+1 – 2 кондиционера *Mitsubishi*.
  - В квартирах 2+1 – 3 кондиционера *Mitsubishi*.
- Надежная конструкция:
  - Проект построен в соответствии с современными сейсмическими нормами, с использованием монолитного фундамента и технологии монолитных бетонных стен.

### Коммерческие помещения и магазины

В проекте предусмотрено 55 коммерческих помещений с отличным расположением, что обеспечивает высокий поток посетителей. Эти площади идеально подходят как для собственного бизнеса, так и для долгосрочных инвестиций.

### Заключение

Centro Beylikdüzü – это не просто жилой комплекс, а уникальная возможность для комфортной жизни и выгодного вложения средств. Благодаря своему стратегическому расположению, разнообразию недвижимости и привлекательным ценам, проект является идеальным выбором для тех, кто ищет надежные инвестиции и удобную жизнь в Стамбуле. Не упустите свой шанс!

## **РАСПОЛОЖЕНИЕ :**

Рядом проспект, На трассе E5, Рядом с трассой E5, Рядом автотрасса, рядом автовокзал, Рядом маршруты микроавтобусов, Рядом метробус (скоростной автобус),

## **ОКРЕСТНОСТИ :**

Торговый центр, Банк, АЗС, Аптека, Аптека/Мед.пункт, Развлекательный центр, Больница (учреждение здравоохранения), Пожарная служба, Дет.сад - ясли, Парикмахерская и салон красоты, Колледж, Школа (учебное заведение), Кондитерская , Поликлиника, Полицейский участок, Почта, Ресторан, Медпункт, Рынок, Ветеринар, Химчистка, Кинотеатр, Рядом с Босфорскими мостами,

## **ИНФРАСТРУКТУРА :**

С учетом сейсмоактивности, Сейсмоустойчивый(ое), Ground Survey,

## **ЖИЛОЙ КОМПЛЕКС :**

Солнечная энергия, Охрана, Водонапорный резервуар, Intercom (внутренн.связь), Электро-генератор, Кабельное ТВ, Кабельное ТВ / антенна, Центральная система кондиционирования, открытая парковка, крытая парковка, Конференц-зал, Спутниковое телевидение, Напольное отопление, Грузовой лифт, Система безопасности, Закрытая парковка, Пожарная сигнализация , Видеокамеры наблюдения,

## **СТРОИТЕЛЬНЫЕ ХАРАКТЕРИСТИКИ :**

Очистные сооружения , Стеклопанельная облицовка, Гранитное покрытие , Гранитный пол, Теплоизоляция, мраморный пол, Пожарная лестница , Высокий вход, Высокий потолок, Железобетон, Звукоизоляция ,

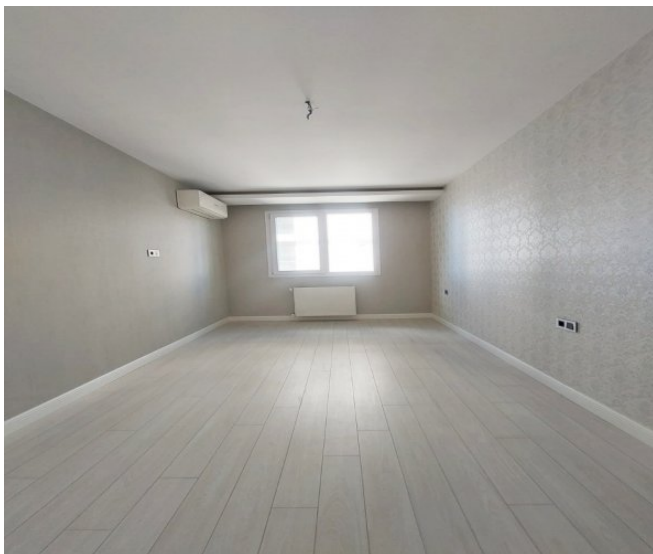
## **ВИД :**

Вид на море, Вид на город,

## **МЕРОПРИЯТИЯ НА ТЕРРИТОРИИ ЖК :**

Детский бассейн, Фитнес-центр, Спортклуб, Беговая / пешеходная трасса, Плавательный бассейн (крытый), Сауна (общ.), Ресторан , Бар у бассейна, Турецкая баня (хаммам), Услуги ассистента, Услуги Вале-паркинга, СПА,

## ТИПЫ ОБЪЕКТОВ НЕДВИЖИМОСТИ



**145,000 \$**

**62 m<sup>2</sup>, 1 + 1**

**Продажа, квартира**



**190,000 \$**

**90 m<sup>2</sup>, 2 + 1**

**Продажа, квартира**



**210,000 \$**

**98 m<sup>2</sup>, 2 + 1**

**Продажа, квартира**



**350,000 \$**

**200 m<sup>2</sup>, 3 + 1**

**Продажа, квартира**



**337,000 \$**

**300 m<sup>2</sup> , 3 + 2**

**Продажа, квартира**



**337,000 \$**

**300 m<sup>2</sup> , 3 + 2**

**Продажа, квартира**



**410,000 \$**

**300 m<sup>2</sup> , 4 + 2**

**Продажа, квартира**



**550,000 \$**

**350 m<sup>2</sup> , 5 + 2**

**Продажа, квартира**

