

EMPIRE AVCILAR

TÜRKİYE / İSTANBUL / AVCILAR

Proje Durumu:
Hemen Teslim

Fiyat Aralığı:
340,000 - 476,000 \$

Proje Alanı:
4,307 m²



Empire Avcılar: İstanbul'un Kalbinde Lüks Yaşam ve Yatırım Fırsatı

Modern Hayat ve Prestij Buluşuyor

Empire Avcılar, İstanbul'un E-5 karayolu üzerinde, merkezi bir konumda yer alan ve modern yaşamın tüm ihtiyaçlarına cevap veren prestijli bir projedir. Göz alıcı mimarisi, deniz ve göl manzaralı daireleri ile hem konforlu bir yaşam alanı sunuyor hem de yüksek yatırım potansiyeline sahip bir fırsat sağlıyor.

Avantajlı Konum

Empire Avcılar, Avcılar'ın en stratejik bölgelerinden birinde konumlanmıştır. E-5 karayolu üzerinde yer alan bu proje, metrobüs durağına yürüme mesafesindedir. Ayrıca alışveriş merkezleri, eğitim kurumları ve sağlık kuruluşlarına yakınlığıyla dikkat çeker. Bu merkezi konum, Empire Avcılar'ı hem yaşam hem de yatırım için ideal bir tercih haline getiriyor.

Proje Özellikleri

- Arsa Alanı: 4.307 m²

- Toplam Birimler: 208 daire ve 10 ticari alan

- Kat Sayısı: 24 kat

- Öne Çıkan Özellikler:

- Deniz ve göl manzaralı daireler

- Özel spor salonu

- Türk hamamı

- Manzaralı teras kafe ve restoranlar

Modern ve Ayrıcalıklı Yaşam Alanları

Empire Avcılar, 1+1'den 3+1'e kadar farklı daire tipleri sunarak hem küçük hem de büyük ailelerin ihtiyaçlarına uygun çözümler sağlıyor. Ayrıca, sosyal olanaklar ve modern tasarımıyla hem yaşam kalitesini artırıyor hem de İstanbul'un en ayrıcalıklı projelerinden biri olarak öne çıkıyor.

Geleceğinize Değer Katın

Empire Avcılar, sadece bir yaşam alanı değil, aynı zamanda geleceğe yapılan güçlü bir yatırımdır. Stratejik konumu, modern mimarisi ve zengin olanaklarıyla bu proje, İstanbul'un yükselen değerlerinden biri olarak sizleri bekliyor.

Blok Sayısı : 1

KONUM :

E5 cepheli, E5 e yakın, Metrobüse Yakın,

ÇEVRE BİLGİSİ :

Alışveriş Merkezi, Banka, Benzin İstasyonu, Eczane & Medikal, Hastane (Sağlık Tesisi), İtfaiye, Kreş, Kuaför & Güzellik Merkezi, Lise, Okul (Eğitim Tesisi), Poliklinik, Semt Pazarı, Kuru Temizleme, Sinema,

ALT YAPI :

Deprem Yönetmelikli, Depreme Dayanıklı, Zemin Etüdü,

SITE :

Güvenlik, Hidrofor, İntercom, Jeneratör, Kablo TV-Uydu, Kapıcı, Otopark - Açık, Otopark - Kapalı, Toplantı Salonu, Yerden Isıtma, Yük Asansörü, Güvenlik Sistemi, Kapalı Garaj, Engelliye Uygun, Yangın Alarmı, Güvenlik Kamerası,

İNŞAAT ÖZELLİKLERİ :

Ankastre Mutfak, Arıtma Tesisi, Granit Kaplama, Isı Yalıtım, Yüksek Giriş, Betonarme Karkas, Ses Yalıtımı,

MANZARA :

Deniz Manzaralı, Göl Manzaralı, Şehir Manzaralı,

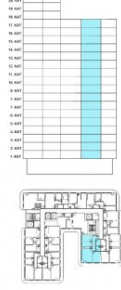
TESİS AKTİVİTELERİ :

Fitness Center, Sosyal Tesis,

EMLAK TIPLERİ



TIP 5
NET : 115,38m²
BURÜT : 169,05 m2



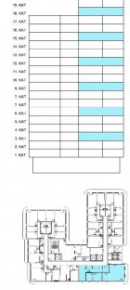
340,000 \$

103 m² , 2 + 1

Satılık, Apartman Dairesi



TIP 1
NET : 149,26m²
BURÜT : 218,7 m2



476,000 \$

218 m² , 3 + 1

Satılık, Apartman Dairesi





