

TUNA PARK ATAŞEHİR

TURKEY / ISTANBUL / ATAŞEHİR

**Статус проекта:
Завершен/Сдан**

**Стоимость_пределы:
448,000 - 1,127,000 \$**

**Расположение проекта:
16,000 m²**



Ataşehir Residence



BRN BRN MİMARLIK İNŞAAT PROJELERİNİN YÖNETİM HİZMETLERİ SAN. TİC. LTD. ŞTİ.

Современная жизнь в центре Стамбула

В оживленном районе Козятаги, Аташехир, Стамбул, Tuna Park Ataşehir от Tuna Construction предлагает уникальную возможность для современной городской жизни с потрясающими видами на острова, море, город, лес и Чамлыджа. Этот проект, занимающий площадь 16,000 м², сочетает в себе высококачественный дизайн, удобства премиум-класса и отличное расположение, что делает его идеальным выбором для тех, кто стремится к комфорту и удобству в одном из самых привлекательных районов Стамбула.

Обзор проекта

Tuna Park Ataşehir включает в себя 146 единиц, из которых 141 – это жилые квартиры, а 5 – коммерческие помещения. Этот проект предлагает различные планировки квартир, которые подойдут для разных типов семей и образов жизни:

-
- 2+1: Идеально для молодых специалистов или небольших семей, ценящих комфорт и стиль.
-
- 3+1: Отличный выбор для семей, нуждающихся в просторном и функциональном пространстве.
-
- 4+1: Просторные квартиры для больших семей или тех, кто ищет комфорт и элегантность.

Структура здания:

-
- Блок А: 22 этажа
-
- Блок В: 32 этажа

Расположенный в престижном районе Стамбула, Tuna Park Ataşehir предлагает элегантную городскую жизнь с современным дизайном и захватывающими видами.

Престижное расположение в Аташехире

Tuna Park Ataşehir находится в центре района Козятаги в Аташехире, обеспечивая жителям удобный доступ к основным транспортным маршрутам, деловым центрам и развлекательным местам. Близость к метро *Kozyatağı* (450 м), автобусам и маршруткам (100 м), а также к шоссе D-100 (2 мин) и Мармараю (10 мин) позволяет легко добраться до всех частей города. Район также находится неподалеку от таких ключевых мест, как Кадыкёй, Аташехирский финансовый центр и мосты, что делает его идеальным для деловой и социальной жизни.

Современные жилые пространства с панорамными видами

Каждая квартира в Tuna Park Ataşehir спроектирована так, чтобы предложить жителям роскошный опыт жизни с великолепными видами на знаковые места Стамбула: острова, море, город, лес и холм Чамлыджа. Дизайн проекта подчеркивает близость к природе, благодаря большим окнам, просторным балконам и открытым планировкам, которые наполняют помещения естественным светом.

Изысканные удобства для комфортной жизни

Tuna Park Ataşehir предлагает широкий спектр первоклассных удобств, разработанных для улучшения качества жизни:

-
- Декоративные бассейны: Создают спокойную и уютную атмосферу в сообществе.
-
- Прогулочные зоны и скамейки для отдыха: Идеальны для прогулок и расслабления на свежем воздухе.
-
- Круглосуточная система безопасности: Комплексная система видеонаблюдения обеспечивает безопасность жителей.
-
- Подземный паркинг и складские помещения: Обеспечивают безопасное и удобное хранение для жителей.
-
- Зеленые зоны и ландшафтные сады: Отличные места для отдыха на свежем воздухе и общения.

Близость к основным торговым, медицинским и образовательным учреждениям

Торговые центры: Tuna Park Ataşehir находится рядом с лучшими торговыми центрами Стамбула, такими как *City's İstanbul* (5 мин), *Metropol* (10 мин), *Emaar Square* (10 мин) и знаменитая улица Багдат (15 мин), что предоставляет жителям широкий выбор магазинов, ресторанов и развлекательных заведений.

Больницы: Рядом расположены такие известные медицинские учреждения, как *Central Hospital*, *Memorial Ataşehir* и *Acibadem Ataşehir Hospital*, что обеспечивает удобный доступ к качественной медицинской помощи.

Университеты: Проект расположен недалеко от лучших университетов Стамбула, таких как Университет Аджибадем, Университет Йедитепе и Медицинский факультет Университета Бахчешехир, что делает его идеальным для семей с детьми.

Tuna Park Ataşehir представляет собой гармоничное сочетание современной жизни, удобства и восхитительных видов в месте, которое связывает жителей с лучшими сторонами Стамбула. Построенный из высококачественных материалов, проект предлагает удобные и просторные квартиры, а также все необходимое для стильной и комфортной жизни. Для тех, кто ищет баланс между комфортом, элегантностью и инвестиционной привлекательностью, Tuna Park Ataşehir — это исключительный выбор в быстро развивающемся районе Стамбула.

РАСПОЛОЖЕНИЕ :

на проспекте,

ОКРЕСТНОСТИ :

Банк, Развлекательный центр, Пожарная служба, Парикмахерская и салон красоты, Колледж, Школа (учебное заведение), Кондитерская , Поликлиника, Полицейский участок, Почта, Ресторан, Медпункт, Ветеринар, Кинотеатр,

ИНФРАСТРУКТУРА :

С учетом сейсмоактивности, Сейсмоустойчивый(ое),

СТРОИТЕЛЬНЫЕ ХАРАКТЕРИСТИКИ :

Теплоизоляция, Звукоизоляция ,

МЕРОПРИЯТИЯ НА ТЕРРИТОРИИ ЖК :

Социальная инфраструктура, Беговая / пешеходная трасса,

ТИПЫ ОБЪЕКТОВ НЕДВИЖИМОСТИ



448,000 \$

117 m², 2 + 1

Продажа, квартира



698,000 \$

186 m², 3 + 1

Продажа, квартира



1,127,000 \$

216 m², 4 + 1

Продажа, квартира



Ataşehir Residence



BRN

Ataşehir Residence



BRN

Ataşehir Residence



BRN

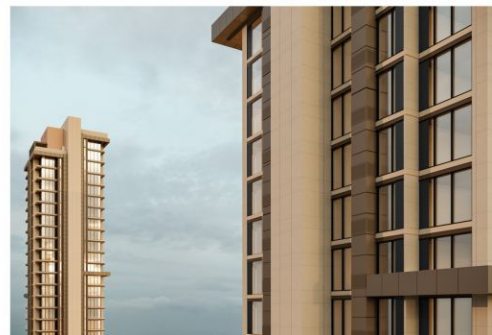


Ataşehir Residence



BRN

Ataşehir Residence



BRN