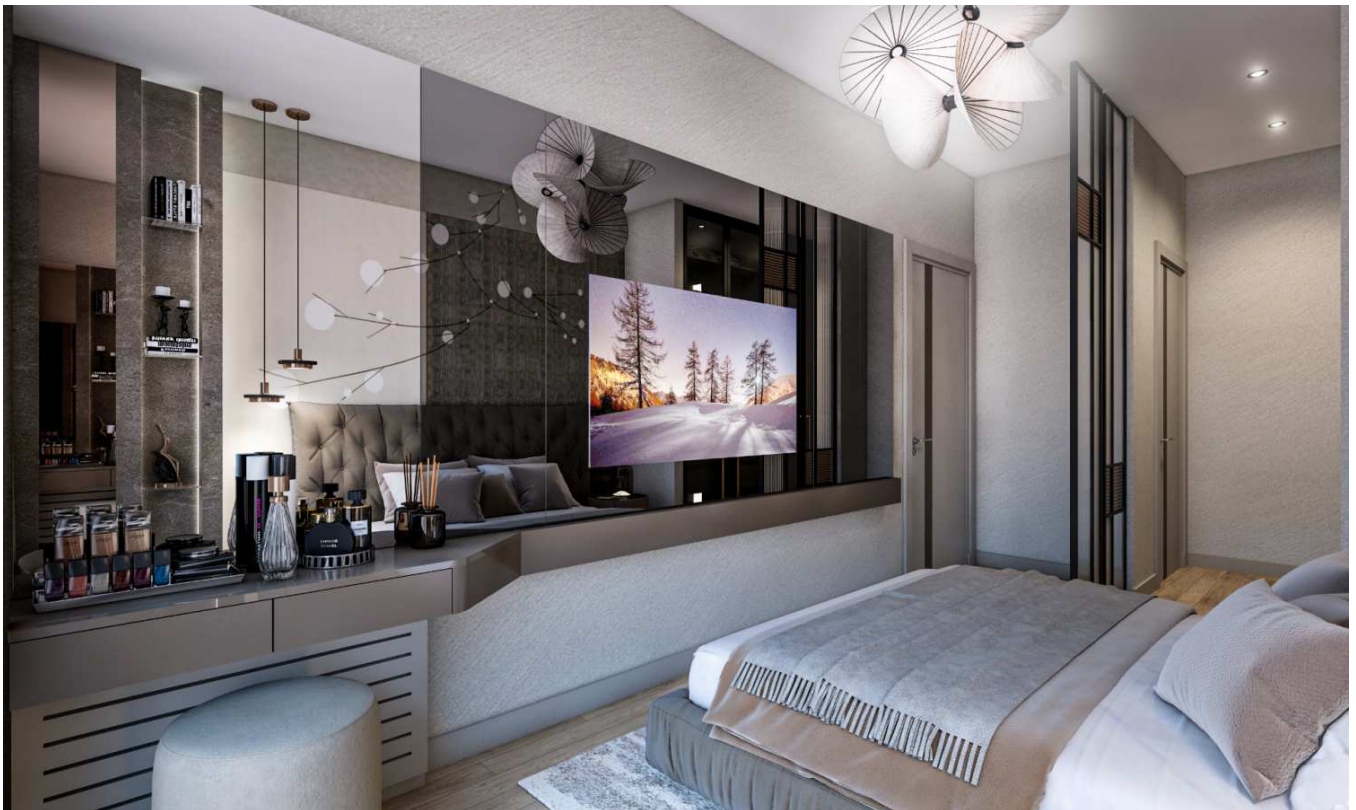


## ALYA KONUTLARI MERKEZEFENDI

TURKEY / ISTANBUL / ZEYTINBURNU

Статус проекта:  
Завершен/Сдан

Стоимость\_пределы:  
588,000 - 588,000 \$



Новый | Для инвестиций | Подходит для банковского кредита |

Инвестиции | Недвижимость премиум класса |

**Alya**  
 Koputlari Merkezefendi  
 Возможность  
 С охвата П развлекательная  
 И  
 Ислама и Историческом Ц центре Стамбула.  
 Проект находится рядом с шоссе Е  
 3 с легким доступом.  
**Alya Koputlari Merkezefendi**  
 Возможность С охвата Привлекательная  
 Ислама и Историческом Ц центре Стамбула.  
 Проект находится рядом с шоссе Е 3 с легким доступом  
 к танцплощадке. В непосредственной близости от:  
 \* Стан Константиновская  
 \* Музей Пампурна 1423  
 \* Музей темная Yedigöller  
 \* Набережный парк Зейтинбурну.

**Место, где** Перспективы Традиции и Инноваций  
 Район хорошо известен как перспективный, и теперь  
 здесь много роскошных объектов, которые выгодно  
 расположены рядом с транспортными магистралями и

морским побережьем.  
**ИЗВЕСТНЫЕ ТРАНСПОРТНЫЕ СВЯЗИ**  
 Проект имеет отличные транспортные связи, что  
 облегчает передвижение по городу.  
 \* Трамвай Cevizlibag  
 \* Метробус Cevizlibag  
 \* Станция Marmaray Kadicekme  
 \* Метро Merter  
 \* Метро Uhubalt

**ОБРАЗОВАТЕЛЬНЫЕ УЧРЕЖДЕНИЯ**  
 \* Технический университет Yildiz  
 \* Кампус университета Фатих Султана Мехмета  
 \* Университет Bircan  
 \* Колледж Dogu  
 \* Университет Istinye  
 \* Университет Yeni Yuzuy

**ЗДРАВООХРАНЕНИЕ МИРОВОГО КЛАССА**  
 \* Большая университетская Кос  
 \* Истанбульская университетская Больница Сетгарара  
 \* Yedigöller Surp Pargis

**ШОПИНГ И РАЗВЛЕЧЕНИЯ**  
 \* Торговый центр Marmara Forum  
 \* Центр развлечений Fiyehane  
 \* Торговый центр Forum Istanbul  
 \* Торговый центр AYO Torfari  
 \* Каток Zeytinburnu Ice Land  
 \* Ледовая арена и спортивный комплекс İBB Silivrikari  
 \* Торговый центр Historia  
 \* Торговый центр Zang Port  
 \* Аутлет центр Olivium

**Зейтинбурну**  
 Врата Стамбула к морю  
 Откройте для себя чудеса Зейтинбурну, интересный и  
 живой район Стамбула, расположенный на западном  
 побережье Мраморного моря. Эта область предлагает  
 гражданам уникальное сочетание городской жизни и  
 природы.  
 Войдите в мир спокойствия в Зейтинбурну. От уютных  
 кафе до тихих парков, Зейтинбурну идеальное место  
 для ухода от суеты современной жизни.  
 От ярких цветов его экзотических рынков до  
 увлекательных историй его знаменитых  
 достопримечательностей, Зейтинбурну излучает  
 уникальную и завораживающую энергию.  
 Культурные улицы полны жизни, когда местные жители  
 и посетители гуляют мимо исторических мечетей,

традиционных кафе и оживленных базаров.  
**Образ**

жизни в  
**Alya**  
 Koputlari Merkezefendi  
 Идеальное Сочетание  
 И стари и Современной  
 Э легантности в Alya Kon ut lan Merkezefendi.  
 Проект занимает площадь 18 000 кв.м, из которых 10 000  
 кв.м отведены под зеленые зоны для отдыха.  
 В проекте представлено 467 конитов и 15 коммерческих  
 площадей. Каждый из 9 блоков состоит из 5 7 этажей.  
 Юниты различаются по типам от 1+1 до 4+1, включая  
 дуплексы 3+1 и 4+1, а размеры начинаются от 79 кв.м и  
 доходят до 246 кв.м.

\* Здания низкой этажности с большими общественными пространствами  
 \* Близость к шоссе Е 5  
 \* Семейная Компоновка  
 \* Просторные жилые площади  
 \* Выдающиеся удобства для жильцов на территории.  
 \* В наличии различные планировки квартир  
 \* Отличная возможность для инвестирования  
 \* Проект состоит из 55% зеленых зон.

**Удобства для Резидентов:**  
 \* Крытый бассейн  
 \* Баскетбольные площадки  
 \* Футбольные поля  
 \* Зоны для прогулок  
 \* Фитнес центр  
 \* Спа и турецкая баня  
 \* Детская игровая зона  
 \* Кафе Оружуи Природой  
 \* Zeytinburnu Medicinal Plant Garden  
 \* AYO Botanik  
 \* Park Torfari  
 \* Центральный парк и мастер социальных наук  
 \* Национальный сад Zeytinburnu

**Расстояние до ближайших**  
 достопримечательностей  
 \* Фатих - 2,6 км / 8 мин  
 \* Собор Святой Софии - 8,1 км / 20 мин  
 \* Таксим - 10,2 км / 25 мин  
 \* Башакашехир - 19,8 км / 26 мин  
 \* Юсюздар - 19,6 км / 34 мин  
 \* Аэропорт Стамбула - 46,1 км / 35 мин

\* Аэропорт имени Сабихи Гекчен - 51 км / 55 мин

**СЕЙСМОСТОЙКОСТЬ Земли**

В июне 2022 года в проектной зоне было проведено  
 всестороннее исследование грунта.  
 В рамках этого исследования было проведено  
 бурение 24 скважин (2 под каждым блоком) на  
 глубину от 20 до 30 метров для проведения  
 геологических и геофизических исследований,  
 включая общие, региональные и местные  
 геологические характеристики.  
 Статический железобетонный проект был выполнен  
 в соответствии с техническими значениями,  
 полученными в результате лабораторных  
 исследований образцов, взятых из скважин.  
 Грунт проекта представляет собой разрушенную  
 скалу, состоящую из известняка.  
 Проект был разработан с учетом последних Правил  
 сейсмострессинга, датированных 2018 годом.  
**Свойства Бетона:**  
 C30/37, C30 fck30 (готовый бетон с  
 пределом прочности 30 МПа) железобетон,  
 производимый компанией Oyak Beton.  
**Свойства железа:**  
 ВСIII, арматурная сталь с ребрами  
 высокого качества.  
**Класс арматуры:**  
 S420 (fyk=420 МПа) используются  
 стальные прутки с ребрами высокой прочности для  
 железобетонных конструкций, производимые  
 компаниями İcdaş, Krotan, Diler и Kartan.  
 Для сохранения фундамента и его грунта была  
 использована система дренажа, которая удаляет и  
 утилизует воду, которая может появиться вокруг  
 всего фундамента.  
 Упаковка выполнена с использованием  
 гидроизоляционных систем, которые защищают весь  
 фундамент и внешние железобетонные завесы под  
 землей от воздействия воды и влаги.

**Открытая площадь (m<sup>2</sup>) : 10,000**

**: Да**

**Кол-во блоков : 9**

**Участок земли, m<sup>2</sup> : 18,000**

### **РАСПОЛОЖЕНИЕ :**

Рядом проспект, Рядом с трассой E5, Рядом ст. метро, Рядом маршруты микроавтобусов, Рядом метробус (скоростной автобус), Близко к Евразийскому тоннелю,

### **ОКРЕСТНОСТИ :**

Торговый центр, Банк, АЗС, Аптека, Аптека/Мед.пункт, Развлекательный центр, Дет.сад - ясли, Парикмахерская и салон красоты, Колледж, Почта, Ресторан, Медпункт, Рынок, Ветеринар, Рядом с Босфорскими мостами,

### **ИНФРАСТРУКТУРА :**

С учетом сейсмоактивности, Сейсмоустойчивый(oe), Ground Survey,

### **ЖИЛОЙ КОМПЛЕКС :**

Охрана, Intercom (внутренн.связь), Электро-генератор, консьерж, открытая парковка, крытая парковка, Пожарная сигнализация , Видеокамеры наблюдения,

### **СТРОИТЕЛЬНЫЕ ХАРАКТЕРИСТИКИ :**

Теплоизоляция, Внешняя обшивка здания, Пожарная лестница , Железобетон,

### **ВИД :**

Вид на Босфор, Вид на город, Рядом морской транспорт,

### **МЕРОПРИЯТИЯ НА ТЕРРИТОРИИ ЖК :**

Детский бассейн, Фитнес-центр, Социальная инфраструктура, Спортклуб, Плавательный бассейн (открытый), Плавательный бассейн (крытый),

### **Документы объекта недвижимости**

[Alya\\_Konaklar\\_presentation\\_Russian.pdf](#) | [Alya\\_Konutlar\\_MerkezeFendi\\_presentation\\_PR.pdf](#) | [Alya\\_Konutlar\\_MerkezeFendi\\_Presentation\\_ENG.pdf](#) | [Alya\\_Konutlar\\_presentation\\_arabic.pdf](#) |





