

NIVAK FLORYA - 5+1 Istanbul / Bakırköy

3,500,000 \$ | 384 m2 | قش - عيبلل Istanbul / Bakırköy



- 5 : فرغال ددع
- 1 : نولاصلال ددع
- 2 : تامامحال ددع
- قش : لكهلأعون
- ةديج ةيراجت ةمالع : ةلودلالكهلأ
- غراف : مادختسالأعضو
- ةزكرمال ةئفدتال : ةئفدت
- يعيببزاغ : دوقولأعون
- 1 : ةفرشلأمقرر
- 2 : تيلأوتال ددع
- عافتنالال قحب قباط وباط دنس : يراقعلالأجسالأعلا
- معن : كنبلالتركلالأسانم



İsmail Can

+90 542-811 80 80

+90 542-811 80 80
لاولال مقرر
80

REALTY GALAXY

+90 542-811 80 80

+90 533-382 39
لاولال مقرر
79

+90 212-855 74 75

Yavuz Sultan Selim Bulvarı

Büyükkçekmece /

Büyükkçekmece

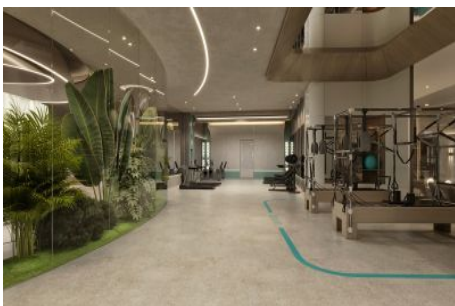
34528 , Istanbul

- * نأرخ ,أكيمروف خبطم ,نرف ,نيوبال مامح ,شودلا باب ,ضيبألا ثألا ,ةفرش ,هيبنت : ةلخاد صاوخ ,بلصلل بشخل ,خبطم لل.صاخ ميمصت ,ةاطغم ةفرش ,رمق/ زافللا طيرش ,جودزملل اجزلا ,زهاج خبطم ,ءاط PVC ,نمالا ماظن ,كشك
- * ,توصلل لزاء ,ضرألا ةلءاع ,تاشورفملا دعصم ,يرارحلل لزلل ,تن ربياف ,ةضرألا تازهلل داضم : ين بم
- * ,يبط زكرم ,ةلديص ,هوقم ,زاغ ةطحم ,ATM ,لأفطأ ةضور ,قوست زكرم : ةطيح ملة قطنملا نع تامولعم ,نولاص ,تكرام ,ةيونات ةسرمد ,للمجت نولاص ,ريفاوك ,ايرتيفاك ,ةئادب ةسرمد ,ضرعم ,هلسللا زكرم ,ةسرمد ,يرطيب بيبط ,ديربل بتكم ,ةطرشللا زكرم ,بعلم ,حاسم
- * ,ةلءاعم تءاللا قفارملا ,قلغم تءارك ,حوتفم ءارك ,ضكرلا ,نم ,ةندب ةقائل زكرم ,لأفطأ حبسم : عقوم ,ماع/ يراخب مامح ,قلغم) ءابسللا مامح ,فوشكم) ءابسللا مامح ,ةحطسللا تالءرلا ,سنت ,ةضائر نولاص ,نمالا ارئمك ,ةصاخ - ةقيدح
- * Marmaray نم ةبيرق ,ةنيدملا ءالطا ,ةعبط رظنم ,رءبال برق : ناكم

f:494589-996 نالعالإلا مقرر



f:494589-996 نال عإلا م قر



C BLOK

5+1 DAİRE TİP D



01 Giriş Holü	14.87 m ²
02 Salon	59.30 m ²
03 Mutfak	25.66 m ²
04 Yandama Odası	11.56 m ²
05 Yandama Banyosu	3.88 m ²
06 WC	3.84 m ²
07 Camdan Odası	3.68 m ²
08 Banyo	5.01 m ²
09 Banyo	4.47 m ²
10 Yatak Odası	17.40 m ²
11 Yatak Odası	15.75 m ²
12 Koridor	11.88 m ²
13 Ekv. Yatak Odası	32.73 m ²
14 Ekv. Banyo	12.59 m ²
15 Oturma Odası	17.02 m ²
16 Balkon	32.54 m ²
17 Balkon	3.42 m ²
18 Balkon	3.93 m ²

Net Alan (Balkon hariç) 239.58 m²
Brüt Alan* 345.37 m²
Satışa Esas Brüt Alan** 369.43 m²

*Net alan büyüme bölümüne ait tüm masrafların toplamıdır. (Sıkıştırılmış)
**Satışa esas brüt alan büyüme bölümünün brüt alanına örtük alanlarla diğer projelere eklenildiği durumdur.

B BLOK

5+1 DAİRE TİP B



01 Giriş Holü	14.87 m ²
02 Salon	59.30 m ²
03 Mutfak	25.66 m ²
04 Yandama Odası	11.56 m ²
05 Yandama Banyosu	3.88 m ²
06 WC	3.84 m ²
07 Camdan Odası	3.68 m ²
08 Banyo	5.01 m ²
09 Banyo	4.47 m ²
10 Yatak Odası	17.40 m ²
11 Yatak Odası	15.75 m ²
12 Koridor	11.88 m ²
13 Ekv. Yatak Odası	32.73 m ²
14 Ekv. Banyo	12.59 m ²
15 Oturma Odası	17.02 m ²
16 Balkon	32.54 m ²
17 Balkon	3.42 m ²
18 Balkon	3.93 m ²

Net Alan (Balkon hariç) 239.58 m²
Brüt Alan* 345.37 m²
Satışa Esas Brüt Alan** 369.43 m²

A BLOK

5+1 DAİRE TİP A



01 Giriş Holü	14.87 m ²
02 Salon	59.30 m ²
03 Mutfak	25.66 m ²
04 Yandama Odası	11.56 m ²
05 Yandama Banyosu	3.88 m ²
06 WC	3.84 m ²
07 Camdan Odası	3.68 m ²
08 Banyo	5.01 m ²
09 Banyo	4.47 m ²
10 Yatak Odası	17.40 m ²
11 Yatak Odası	15.75 m ²
12 Koridor	11.88 m ²
13 Ekv. Yatak Odası	32.73 m ²
14 Ekv. Banyo	12.59 m ²
15 Oturma Odası	17.02 m ²
16 Balkon	32.54 m ²
17 Balkon	3.42 m ²
18 Balkon	3.93 m ²

Net Alan (Balkon hariç) 239.58 m²
Brüt Alan* 345.37 m²
Satışa Esas Brüt Alan** 369.43 m²

C BLOK

5+1 DAİRE TİP C-T



01 Giriş Holü	14.87 m ²
02 Salon	59.30 m ²
03 Mutfak	25.66 m ²
04 Yandama Odası	11.56 m ²
05 Yandama Banyosu	3.88 m ²
06 WC	3.84 m ²
07 Camdan Odası	3.68 m ²
08 Banyo	5.01 m ²
09 Banyo	4.47 m ²
10 Yatak Odası	17.40 m ²
11 Yatak Odası	15.75 m ²
12 Koridor	11.88 m ²
13 Ekv. Yatak Odası	32.73 m ²
14 Ekv. Banyo	12.59 m ²
15 Oturma Odası	17.02 m ²
16 Balkon	32.54 m ²
17 Balkon	3.42 m ²
18 Balkon	3.93 m ²

Net Alan (Balkon hariç) 239.58 m²
Brüt Alan* 345.37 m²
Satışa Esas Brüt Alan** 369.43 m²

B BLOK

5+1 DAİRE TİP B-T



01 Giriş Holü	14.87 m ²
02 Salon	59.30 m ²
03 Mutfak	25.66 m ²
04 Yandama Odası	11.56 m ²
05 Yandama Banyosu	3.88 m ²
06 WC	3.84 m ²
07 Camdan Odası	3.68 m ²
08 Banyo	5.01 m ²
09 Banyo	4.47 m ²
10 Yatak Odası	17.40 m ²
11 Yatak Odası	15.75 m ²
12 Koridor	11.88 m ²
13 Ekv. Yatak Odası	32.73 m ²
14 Ekv. Banyo	12.59 m ²
15 Oturma Odası	17.02 m ²
16 Balkon	32.54 m ²
17 Balkon	3.42 m ²
18 Balkon	3.93 m ²

Net Alan (Balkon hariç) 239.58 m²
Brüt Alan* 345.37 m²
Satışa Esas Brüt Alan** 369.43 m²

