

## Next Level Kemer - 4.5+1 Istanbul / Eyüp

For Sale - Apartment 58,595,000 TL | 229 m2 Istanbul / Eyüp



# Rooms : 4

# Saloons : 2

# Baths : 3

Type of Property : Apartment Flat

Property Condition : Brand New

Usage Status : Empty



İsmail Can

Phone +90 542-811 80 80

Mobile Phone +90 542-811  
80 80



REALTY GALAXY

Phone +90 542-811 80 80

Mobile Phone +90 533-382  
39 79

Fax +90 212-855 74 75

Yavuz Sultan Selim Bulvarı

Büyükkçekmece /

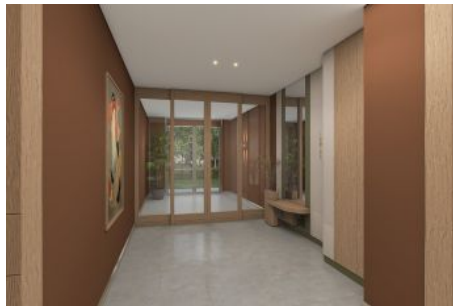
Büyükkçekmece

34528 , Istanbul

Advert No:f-494589-1253



Advert No:f-494589-1253



Advert No:f-494589-1253

**G BLOK / ZEMİN KAT 4,5+1 (A4)**

**NO: 10**

4,5+1	NET
1. SALON	41,82 m <sup>2</sup>
2. MÜTFAK	12,12 m <sup>2</sup>
3. KORİDÖR	10,00 m <sup>2</sup>
4. ANTRÉ	7,11 m <sup>2</sup>
5. EBEVEYN YATAK ODASI	19,68 m <sup>2</sup>
6. GİYİNME ODASI	6,50 m <sup>2</sup>
7. YATAK ODASI 1	11,40 m <sup>2</sup>
8. YATAK ODASI 2	12,10 m <sup>2</sup>
9. YATAK ODASI 3	12,26 m <sup>2</sup>
10. YARDIMCI ODASI	4,25 m <sup>2</sup>
11. ÇAMAŞIR ODASI/DOLABI	0,60 m <sup>2</sup>
12. EBEVEYN BANYO	4,55 m <sup>2</sup>
13. BANYO	3,68 m <sup>2</sup>
14. YARDIMCI ODASI BANYO	2,79 m <sup>2</sup>
15. WC	3,53 m <sup>2</sup>

<b>KAPALI NET ALAN</b>	<b>152,39 m<sup>2</sup></b>
<b>VERANDA</b>	<b>45,03 m<sup>2</sup></b>
<b>SATIŞA ESAS BRÜT ALAN</b>	<b>299,13 m<sup>2</sup></b>
<b>BAHÇE</b>	<b>89,31 m<sup>2</sup></b>
<b>DEPO TAHSİS</b>	<b>8,25 m<sup>2</sup></b>
<b>BRÜT KULLANIM ALAN</b>	<b>356,69 m<sup>2</sup></b>



Tüm görsel çözümler tanıtım ve bilgi amaçlıdır. Pasifik GYO projede gerçek görüntüleri değiştirebilir.



**PASIFIKGYO**

**G BLOK / 4.KAT - ÇATI PİYESİ 4,5+1 (C)**

**NO: 46**

4,5+1	NET
1. SALON	44,06 m <sup>2</sup>
2. MÜTFAK	11,78 m <sup>2</sup>
3. KORİDÖR 1	9,08 m <sup>2</sup>
4. YATIM ODASI 1	14,38 m <sup>2</sup>
5. YARDIMCI ODASI	4,08 m <sup>2</sup>
6. BANYO	3,29 m <sup>2</sup>
7. YATIM ODASI BANYO	2,14 m <sup>2</sup>
8. AÇIK	2,24 m <sup>2</sup>
9. KORİDÖR 2	5,42 m <sup>2</sup>
10. ANTRÉ	5,41 m <sup>2</sup>
11. KORİDÖR 3	6,12 m <sup>2</sup>
12. EBEVEYN YATAK ODASI	16,12 m <sup>2</sup>
13. YATIM ODASI	9,40 m <sup>2</sup>
14. YATIM ODASI 2	12,80 m <sup>2</sup>
15. YATIM ODASI 3	7,38 m <sup>2</sup>
16. EBEVEYN BANYO	4,18 m <sup>2</sup>
17. BANYO	4,58 m <sup>2</sup>
18. YARDIMCI ODASI/DOLABI	0,78 m <sup>2</sup>

<b>KAPALI NET ALAN</b>	<b>272,06 m<sup>2</sup></b>
<b>VERANDA</b>	<b>20,04 m<sup>2</sup></b>
<b>SATIŞA ESAS BRÜT ALAN</b>	<b>292,08 m<sup>2</sup></b>
<b>BAHÇE</b>	<b>29,04 m<sup>2</sup></b>
<b>DEPO TAHSİS</b>	<b>8,80 m<sup>2</sup></b>
<b>BRÜT KULLANIM ALAN</b>	<b>330,96 m<sup>2</sup></b>



Tüm görsel çözümler tanıtım ve bilgi amaçlıdır. Pasifik GYO projede gerçek görüntüleri değiştirebilir.

**PASIFIKGYO**