

## GOLDEN PALACE HALIC - 1+0 STUDIO APARTMENT / RESIDENCE Istanbul / Beyoğlu

Satılır - Mənzil 199,000 \$ | 57 m2 Istanbul / Beyoğlu



Otaqların Sayı : 1  
Vanna Otaqlarının Sayı : 1  
Obyektin Növü : Studio - Mənzil  
Obyektin Vəziyyəti : Yeni  
İstifadə Statusu : Boş  
Obyektin İstiqaməti : Qərb  
Şimal  
Cənub  
Şərq



İsmail Can

Phone +90 542-811 80 80

Mobile Phone +90 542-811  
80 80



REALTY GALAXY

Phone +90 542-811 80 80

Mobile Phone +90 533-382  
39 79

Fax +90 212-855 74 75

Yavuz Sultan Selim Bulvarı

Büyükcəmece /

Büyükcəmece

34528 , Istanbul

Advert No:f-494589-971

---

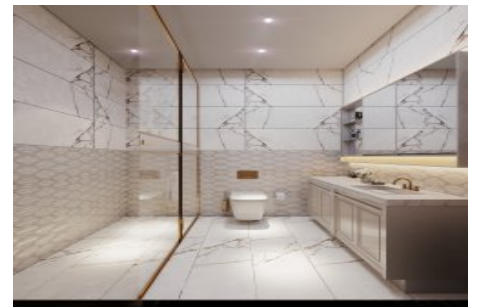
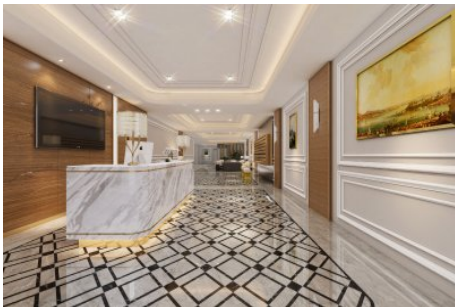
- \* İç Xüsusiyyətlər : Polad Qapı, Ekranlı Domofon, Mühafizə Sistemi,
- \* Bina : Lift, Zəlzələyə Davamlılığın Yoxlanılması, Zəlzələyə Davamlı, İnternet, Elektrik - Generatoru, Qapıcı, Su Çəni, Yanğın Pİlləkəni, Sahəyə Baxış, Dəmir - Beton, Avtopark, Yanğın Həyacan Sİqnalizasiyası,
- \* Ətraf Mühit Haqqında Məlumat : Ticarət Mərkəzi, Uşaq Bağçası, Bankomat, Bank, Yanacaqdoldurma Məntəqəsi, Aptek, Aptek / Tibbi, Əyləncə Mərkəzi, İbtidai Məktəb, Kafeteriya, Körpələr evi, Bərbər & Gözəllik salonu, Ali Məktəb, Market, Oyun Meydançası, Park, Poçt, Restoran, Tibbi Məntəqə, Məhəllə Bazarı, Universitet, Veterinar, Məktəb,
- \* Xarici Xüsusiyyətlər : Binanın Cöl Üzlüyü,
- \* Kompleks : Təhlükəsizlik, Avtopark - Açıq, Avtopark - Qapalı, Təhlükəsizlik Kamerası,
- \* Yaşayış : Prospektə Yaxın, Dənizə Yaxın, E5 Şossesinə yaxın, Dəniz Mənzərəli, Şəhər Mənzərəli, Mərkəzdə, Metroya Yaxın, İctimai Nəqliyyata Yaxın, Minibus Marşrutuna Yaxın, Dəniz Nəqliyyatına Yaxın, Metrobüsə Yaxın, Avrasiya Tünelinə yaxındır, Boğaz körpüsünün yaxınlığında, Marmaraya yaxın, Tramvaya yaxın, Şəhər Mərkəzinə yaxın,

Advert No:f-494589-971





Advert No:f-494589-971



### TİP 14 // 1+1

VAZİYET PLANI

NO: 1-10 DAİRE GİRİŞİ

**TİP-14 // 1+1 DAİRE (2 ADET)**

Salon+Mutfak	23,07 m <sup>2</sup>
Hol	1,80 m <sup>2</sup>
Banyo	4,46 m <sup>2</sup>
Yatak Odası	13,83 m <sup>2</sup>
<hr/>	
NET	43,16 m <sup>2</sup>
<b>BRÜT / SATIŞ</b>	<b>71,62 m<sup>2</sup></b>

### TİP 13 // 1+1

VAZİYET PLANI

**TİP-13 // 1+1 DAİRE (8 ADET)**

Salon+Mutfak	23,52 m <sup>2</sup>
Hol	5,20 m <sup>2</sup>
Banyo	4,72 m <sup>2</sup>
Yatak Odası	18,78 m <sup>2</sup>
Balcon	4,95 m <sup>2</sup>
<hr/>	
NET	57,17 m <sup>2</sup>
<b>BRÜT / SATIŞ</b>	<b>97,80 m<sup>2</sup></b>

### TİP 3 // 1+1

VAZİYET PLANI

**TİP-3 // 1+1 DAİRE (1 ADET)**

Salon+Mutfak	19,75 m <sup>2</sup>
Hol	5,90 m <sup>2</sup>
Banyo	4,20 m <sup>2</sup>
Yatak Odası	15,90 m <sup>2</sup>
<hr/>	
NET	45,75 m <sup>2</sup>
<b>BRÜT / SATIŞ</b>	<b>75,75 m<sup>2</sup></b>

### TİP 10 // 1+1

VAZİYET PLANI

**TİP-10 // 1+1 DAİRE (4 ADET)**

Salon+Mutfak	23,30 m <sup>2</sup>
Banyo	4,15 m <sup>2</sup>
Yatak Odası	16,34 m <sup>2</sup>
Balcon	4,68 m <sup>2</sup>
<hr/>	
NET	52,47 m <sup>2</sup>
<b>BRÜT / SATIŞ</b>	<b>84,12 m<sup>2</sup></b>

### TİP 17 // 3+2

VAZİYET PLANI

**TİP-17 // 3+2 DAİRE (1 ADET)**

<b>AİT KAT</b>		<b>ÜST KAT</b>	
Salon	31,00 m <sup>2</sup>	Salon-2	4,60 m <sup>2</sup>
Hol	16,70 m <sup>2</sup>	Hol-2	15,00 m <sup>2</sup>
Banyo	4,37 m <sup>2</sup>	3. Yatak Odası	16,10 m <sup>2</sup>
Mutfak	10,03 m <sup>2</sup>	Banyo-3	4,37 m <sup>2</sup>
Yatak Odası	13,40 m <sup>2</sup>	Terak.	5,70 m <sup>2</sup>
Yatak Odası-2	15,08 m <sup>2</sup>		
Banyo-2	3,27 m <sup>2</sup>		
Balcon	2,72 m <sup>2</sup>		
<hr/>			
NET	140,62 m <sup>2</sup>		
<b>BRÜT / SATIŞ</b>	<b>196,44 m<sup>2</sup></b>		



Advert No:f-494589-971

**TIP 7 // 1+1**

DARBE GRUHI NO:10-31-46

Salon-Mutfak	23,80 m <sup>2</sup>
Hall	2,08 m <sup>2</sup>
Banyo	4,17 m <sup>2</sup>
Yatak Odası	12,87 m <sup>2</sup>
NET	43,12 m <sup>2</sup>
BRUTY / SATIS	48,85 m <sup>2</sup>

**TIP 20 // 3+2**

DARBE GRUHI NO:10

DARBE GRUHI NO:10	
Salon	28,75 m <sup>2</sup>
Hall	14,28 m <sup>2</sup>
Banyo	4,57 m <sup>2</sup>
Mutfak	1,09 m <sup>2</sup>
Yatak Odası	12,22 m <sup>2</sup>
Yatak Odası-2	15,28 m <sup>2</sup>
Banyo-2	3,96 m <sup>2</sup>
NET	100,18 m <sup>2</sup>
BRUTY / SATIS	227,19 m <sup>2</sup>

**TIP 9 // 1+0**

NO:08-08 DARBE GRUHI

Salon-Mutfak	16,81 m <sup>2</sup>
Banyo	4,02 m <sup>2</sup>
NET	19,83 m <sup>2</sup>
BRUTY / SATIS	23,24 m <sup>2</sup>

**TIP 12 // 1+1**

TIP 12 // 1+1 DARBE GRUHI NO:12-20-11-11

Salon-Mutfak	23,00 m <sup>2</sup>
Hall	3,57 m <sup>2</sup>
Banyo	4,81 m <sup>2</sup>
Yatak Odası	11,50 m <sup>2</sup>
Balkon	0,80 m <sup>2</sup>
NET	33,61 m <sup>2</sup>
BRUTY / SATIS	34,95 m <sup>2</sup>

**TIP 2 // 1+1**

DARBE GRUHI NO:20

Salon-Mutfak	18,50 m <sup>2</sup>
Hall	1,58 m <sup>2</sup>
Banyo	3,08 m <sup>2</sup>
Yatak Odası	11,73 m <sup>2</sup>
NET	34,73 m <sup>2</sup>
BRUTY / SATIS	37,98 m <sup>2</sup>

**TIP 5 // 1+1**

DARBE GRUHI NO:05-13-42

Salon-Mutfak	30,97 m <sup>2</sup>
Hall	4,08 m <sup>2</sup>
Banyo	4,62 m <sup>2</sup>
Yatak Odası	17,28 m <sup>2</sup>
Balkon	3,28 m <sup>2</sup>
NET	60,23 m <sup>2</sup>
BRUTY / SATIS	108,28 m <sup>2</sup>

**TIP 18 // 3+2**

DARBE GRUHI NO:18

DARBE GRUHI NO:18	
Salon	36,18 m <sup>2</sup>
Hall	19,15 m <sup>2</sup>
Banyo	4,71 m <sup>2</sup>
Mutfak	1,28 m <sup>2</sup>
Yatak Odası	12,28 m <sup>2</sup>
Yatak Odası-2	15,08 m <sup>2</sup>
Banyo-2	3,24 m <sup>2</sup>
NET	175,12 m <sup>2</sup>
BRUTY / SATIS	242,38 m <sup>2</sup>

**TIP 15 // 1+1**

DARBE GRUHI NO:2-11

Salon-Mutfak	23,80 m <sup>2</sup>
Hall	2,08 m <sup>2</sup>
Banyo	4,17 m <sup>2</sup>
Yatak Odası	12,87 m <sup>2</sup>
NET	43,12 m <sup>2</sup>
BRUTY / SATIS	48,85 m <sup>2</sup>

**TIP 16 // 4+2**

DARBE GRUHI NO:16-16-16

Salon	35,81 m <sup>2</sup>
Hall	3,99 m <sup>2</sup>
Banyo	4,57 m <sup>2</sup>
Mutfak	1,09 m <sup>2</sup>
Yatak Odası-2	12,22 m <sup>2</sup>
Yatak Odası-3	15,91 m <sup>2</sup>
E. Yatak Odası	25,76 m <sup>2</sup>
Banyo-2	4,18 m <sup>2</sup>
Hall-2	1,89 m <sup>2</sup>
NET	178,38 m <sup>2</sup>
BRUTY / SATIS	242,38 m <sup>2</sup>

**TIP 4 // 1+1**

DARBE GRUHI NO:04

Salon-Mutfak	23,08 m <sup>2</sup>
Hall	2,80 m <sup>2</sup>
Banyo	1,70 m <sup>2</sup>
Yatak Odası	18,38 m <sup>2</sup>
NET	46,79 m <sup>2</sup>
BRUTY / SATIS	50,08 m <sup>2</sup>

**TIP 11 // 1+1**

DARBE GRUHI NO:11-10-30-40

Salon-Mutfak	24,29 m <sup>2</sup>
Hall	2,30 m <sup>2</sup>
Banyo	4,50 m <sup>2</sup>
Yatak Odası	16,60 m <sup>2</sup>
Balkon	0,90 m <sup>2</sup>
NET	39,59 m <sup>2</sup>
BRUTY / SATIS	45,40 m <sup>2</sup>

**TIP 1 // 1+1**

DARBE GRUHI NO:01

Salon-Mutfak	20,80 m <sup>2</sup>
Hall	4,14 m <sup>2</sup>
Banyo	6,15 m <sup>2</sup>
Yatak Odası	17,59 m <sup>2</sup>
Balkon	4,60 m <sup>2</sup>
NET	49,28 m <sup>2</sup>
BRUTY / SATIS	57,48 m <sup>2</sup>

**TIP 6 // 1+1**

DARBE GRUHI NO:06-23-41

Salon-Mutfak	20,80 m <sup>2</sup>
Banyo	4,14 m <sup>2</sup>
Yatak Odası	17,59 m <sup>2</sup>
NET	43,18 m <sup>2</sup>
BRUTY / SATIS	46,63 m <sup>2</sup>

**TIP 19 // 3+2**

DARBE GRUHI NO:19

DARBE GRUHI NO:19	
Salon	28,75 m <sup>2</sup>
Hall	14,28 m <sup>2</sup>
Banyo	4,57 m <sup>2</sup>
Mutfak	1,09 m <sup>2</sup>
Yatak Odası	12,22 m <sup>2</sup>
Yatak Odası-2	15,28 m <sup>2</sup>
Banyo-2	3,96 m <sup>2</sup>
NET	100,18 m <sup>2</sup>
BRUTY / SATIS	220,08 m <sup>2</sup>

**TIP 8 // 1+1**

DARBE GRUHI NO:08-08

Salon-Mutfak	16,81 m <sup>2</sup>
Hall	2,08 m <sup>2</sup>
Banyo	4,02 m <sup>2</sup>
Yatak Odası	11,50 m <sup>2</sup>
NET	34,43 m <sup>2</sup>
BRUTY / SATIS	35,12 m <sup>2</sup>