

NIVAK FLORYA - 5+1 İstanbul / Bakırköy

Satılık - Apartman Dairesi 3,500,000 \$ | 384 m2 İstanbul / Bakırköy



- Oda Sayısı : 5
Salon Sayısı : 1
Banyo Sayısı : 2
Yapının Şekli : Apartman Dairesi
Yapının Durumu : Sıfır
Kullanım Durumu : Boş
Isıtma : Merkezi Isıtma
Yakıt Tipi : Doğalgaz
Balkon Sayısı : 1
Tuvalet Sayısı : 2
Tapu Durumu : Kat İrtifaklı Tapu
Krediye Uygun : Evet



İsmail Can

Telefon +90 542-811 80 80
Cep Telefonu +90 542-811
80 80



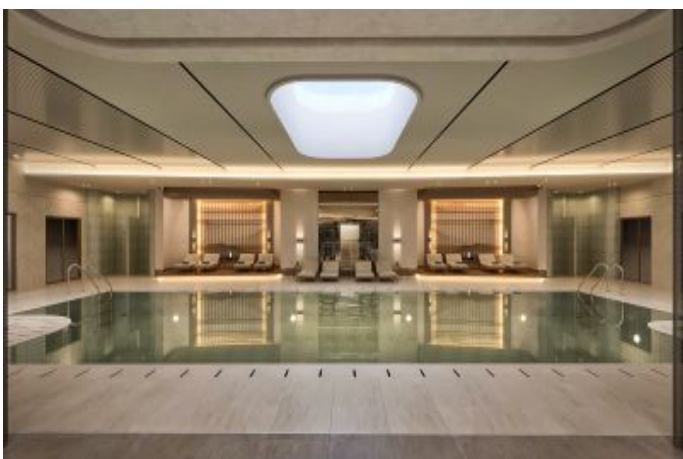
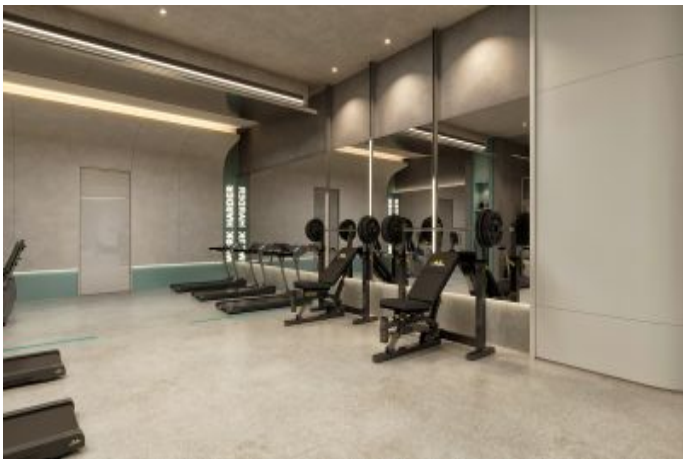
REALTY GALAXY

Telefon +90 542-811 80 80
Cep Telefonu +90 533-382
39 79
Faks +90 212-855 74 75
Yavuz Sultan Selim Bulvarı
Büyükkçekmece /
Büyükkçekmece
34528 , İstanbul

İlan No:f-494589-996

- * İç Özellikler : Alarm, Balkon, Beyaz Eşyalı, Duşakabin, Ebeveyn Banyolu, Fırın, Formika Mutfak, Gömme Dolap, Hazır Mutfak, Isıcam, Kablo TV-Uydu, Kapalı Balkon, Özel Tasarım Mutfak, Parke, Seramik Zemin, Güvenlik Sistemi, PVC Kaplama,
- * Bina : Depreme Dayanıklı, Fiber İnternet, Isı Yalıtım, Mobilya Asansörü, Yüksek Giriş, Ses Yalıtımı,
- * Çevre Bilgisi : Alışveriş Merkezi, Anaokulu, ATM, Benzin İstasyonu, Cafe, Eczane & Medikal, Eğlence Merkezi, Fuar, İlköğretim, Kafeterya, Kuaför & Güzellik Merkezi, Lise, Market, Masaj Salonu, Oyun Parkı, Polis Merkezi, Postane, Veteriner, Okul,
- * Site : Çocuk Havuzu, Fitness Center, Güvenlik, Jogging, Otopark - Açık, Otopark - Kapalı, Sosyal Tesis, Spor Salonu, Tenis, Yürüyüş Koşu Alanı, Yüzme Havuzu (Açık), Yüzme Havuzu (Kapalı), Sauna (Genel), Bahçe - Müstakil, Güvenlik Kamerası,
- * Konum : Denize yakın, Doğa Manzaralı, Şehir Manzaralı, Marmaraya yakın,

İlan No:f-494589-996



İlan No:f-494589-996



C BLOK

5+1 DAİRE TİP D



01 Giriş Holü	14,87 m ²
02 Salon	59,30 m ²
03 Mutfak	25,66 m ²
04 Yandama Odası	11,56 m ²
05 Yandama Banyosu	3,88 m ²
06 WC	3,84 m ²
07 Camdan Odası	3,68 m ²
08 Banyo	5,01 m ²
09 Banyo	4,47 m ²
10 Yatak Odası	17,40 m ²
11 Yatak Odası	15,75 m ²
12 Koridor	11,88 m ²
13 Ekv. Yatak Odası	32,73 m ²
14 Ekv. Banyo	12,59 m ²
15 Oturma Odası	17,02 m ²
16 Balkon	32,54 m ²
17 Balkon	3,42 m ²
18 Balkon	3,93 m ²

Net Alan (Balkon hariç) 239,58 m²
Brüt Alan* 345,37 m²
Satış Esas Brüt Alan** 369,43 m²

*Net alan büyüme bölümüne ait tüm imalatların bulunduğu alanı kapsar.
 **Satış esas brüt alan büyüme bölümün' brüt alanına örtük alanlar ile diğer projelere ait olduğu öğedir.

B BLOK

5+1 DAİRE TİP B



01 Giriş Holü	14,87 m ²
02 Salon	59,30 m ²
03 Mutfak	25,66 m ²
04 Yandama Odası	11,56 m ²
05 Yandama Banyosu	3,88 m ²
06 WC	3,84 m ²
07 Camdan Odası	3,68 m ²
08 Banyo	5,01 m ²
09 Banyo	4,47 m ²
10 Yatak Odası	17,40 m ²
11 Yatak Odası	15,75 m ²
12 Koridor	11,88 m ²
13 Ekv. Yatak Odası	32,73 m ²
14 Ekv. Banyo	12,59 m ²
15 Oturma Odası	17,02 m ²
16 Balkon	32,54 m ²
17 Balkon	3,42 m ²
18 Balkon	3,93 m ²

Net Alan (Balkon hariç) 239,58 m²
Brüt Alan* 345,37 m²
Satış Esas Brüt Alan** 369,43 m²

A BLOK

5+1 DAİRE TİP A



01 Giriş Holü	14,87 m ²
02 Salon	59,30 m ²
03 Mutfak	25,66 m ²
04 Yandama Odası	11,56 m ²
05 Yandama Banyosu	3,88 m ²
06 WC	3,84 m ²
07 Camdan Odası	3,68 m ²
08 Banyo	5,01 m ²
09 Banyo	4,47 m ²
10 Yatak Odası	17,40 m ²
11 Yatak Odası	15,75 m ²
12 Koridor	11,88 m ²
13 Ekv. Yatak Odası	32,73 m ²
14 Ekv. Banyo	12,59 m ²
15 Oturma Odası	17,02 m ²
16 Balkon	32,54 m ²
17 Balkon	3,42 m ²
18 Balkon	3,93 m ²

Net Alan (Balkon hariç) 239,58 m²
Brüt Alan* 345,37 m²
Satış Esas Brüt Alan** 369,43 m²

C BLOK

5+1 DAİRE TİP C-T



01 Giriş Holü	14,87 m ²
02 Salon	59,30 m ²
03 Mutfak	25,66 m ²
04 Yandama Odası	11,56 m ²
05 Yandama Banyosu	3,88 m ²
06 WC	3,84 m ²
07 Camdan Odası	3,68 m ²
08 Banyo	5,01 m ²
09 Banyo	4,47 m ²
10 Yatak Odası	17,40 m ²
11 Yatak Odası	15,75 m ²
12 Koridor	11,88 m ²
13 Ekv. Yatak Odası	32,73 m ²
14 Ekv. Banyo	12,59 m ²
15 Oturma Odası	17,02 m ²
16 Balkon	32,54 m ²
17 Balkon	3,42 m ²
18 Balkon	3,93 m ²

Net Alan (Balkon hariç) 239,58 m²
Brüt Alan* 345,37 m²
Satış Esas Brüt Alan** 369,43 m²

B BLOK

5+1 DAİRE TİP B-T



01 Giriş Holü	14,87 m ²
02 Salon	59,30 m ²
03 Mutfak	25,66 m ²
04 Yandama Odası	11,56 m ²
05 Yandama Banyosu	3,88 m ²
06 WC	3,84 m ²
07 Camdan Odası	3,68 m ²
08 Banyo	5,01 m ²
09 Banyo	4,47 m ²
10 Yatak Odası	17,40 m ²
11 Yatak Odası	15,75 m ²
12 Koridor	11,88 m ²
13 Ekv. Yatak Odası	32,73 m ²
14 Ekv. Banyo	12,59 m ²
15 Oturma Odası	17,02 m ²
16 Balkon	32,54 m ²
17 Balkon	3,42 m ²
18 Balkon	3,93 m ²

Net Alan (Balkon hariç) 239,58 m²
Brüt Alan* 345,37 m²
Satış Esas Brüt Alan** 369,43 m²

